



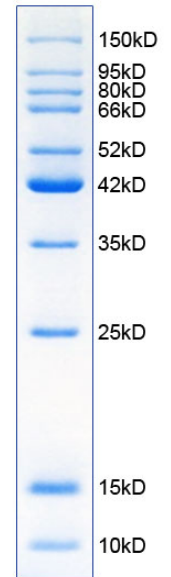
碧云天生物技术/Beyotime Biotechnology
 订货热线: 400-168-3301或800-8283301
 订货e-mail: order@beyotime.com
 技术咨询: info@beyotime.com
 网址: http://www.beyotime.com

蛋白质分子量标准(10-150kD) (试用装)

产品编号	产品名称	包装
P0060FT	蛋白质分子量标准(10-150kD) (试用装)	50μl
P0060S	蛋白质分子量标准(10-150kD)	200μl
P0060M	蛋白质分子量标准(10-150kD)	1ml

产品简介:

- 碧云天生产的蛋白质分子量标准(Protein Marker), 也称蛋白marker, 包含了从10kD到150kD共10种纯化的蛋白质(见右图), 适合作为SDS-PAGE的蛋白质分子量标准。
- 本蛋白质分子量标准已经配制在1X SDS-PAGE上样缓冲液中, 可以直接使用。
- 根据上样孔的大小, 本蛋白质分子量标准通常每次上样5-10微升, 就可以用染色观察到非常清楚的蛋白条带。右图为上样5微升的实测效果图。
- 碧云天的各种蛋白分子量标准的比较和选择请参考如下网页:
<http://www.beyotime.com/support/protein-marker.htm>
- 后续如果用于考马斯亮蓝染色, 一个试用装的本产品大约可以使用5-10次, 一个小包装的本产品大约可以使用20-40次, 一个大包装的本产品大约可以使用100-200次。



12% SDS-PAGE

包装清单:

产品编号	产品名称	包装
P0060FT	蛋白质分子量标准(10-150kD) (试用装)	50μl
P0060S	蛋白质分子量标准(10-150kD)	200μl
P0060M	蛋白质分子量标准(10-150kD)	1ml
—	说明书	1份

保存条件:

-20°C保存, 一年有效。

注意事项:

- 本蛋白质分子量标准用1X SDS-PAGE上样缓冲液配制, 不适用于非变性PAGE胶。
- 本蛋白质分子量标准可直接使用, 无需煮沸。结冻时可37°C加热1-2分钟, 以便溶解混匀后使用。
- Western实验时, 建议使用碧云天生产的彩色预染蛋白分子量标准(P0068/P0069/P0071/P0072/P0075/P0076/P0078/P0079), 以便更好地观察转膜效果。
- 本产品仅限于专业人员的科学研究用, 不得用于临床诊断或治疗, 不得用于食品或药品, 不得存放于普通住宅内。
- 为了您的安全和健康, 请穿实验服并戴一次性手套操作。

使用说明:

1. 轻轻混匀, 但需保证混合均匀。根据加样孔的大小每孔上样5-10微升蛋白质分子量标准。
2. 通常电泳至蓝色的溴酚蓝基本上到达凝胶的底部时停止电泳。
3. 电泳完成后, 用常规考马斯亮蓝染色或碧云天生产的考马斯亮蓝超快速染色液(P0017F)或考马斯亮蓝快速染色液(P0017)染色。染色后可以观察到如右上图的清晰条带。
4. 如果采用银染方法检测蛋白条带, 上样量应该适当减少。

相关产品:

产品编号	产品名称	包装
P0060S	蛋白质分子量标准(10-150kD)	200μl
P0060M	蛋白质分子量标准(10-150kD)	1ml
P0061	蛋白质分子量标准(14.4-116kD)	200μl
P0062	蛋白质分子量标准(14.4-116kD)	1ml
P0063	Protein Ladder (10-200kD)	100μl
P0066	预染蛋白质分子量标准(19-117kD)	200μl

P0067	预染蛋白质分子量标准(19-117kD)	1ml
P0068	彩色预染蛋白质分子量标准(10-180kD)	200μl
P0069	彩色预染蛋白质分子量标准(10-180kD)	600μl
P0071	BeyoColor™彩色预染蛋白分子量标准(6.5-270kD)	200μl
P0072	BeyoColor™彩色预染蛋白分子量标准(6.5-270kD)	600μl
P0075	BeyoColor™彩色预染蛋白分子量标准(10-170kD)	200μl
P0076	BeyoColor™彩色预染蛋白分子量标准(10-170kD)	600μl
P0077	BeyoColor™彩色预染蛋白分子量标准(10-170kD)	3ml
P0078	BeyoColor™彩色预染蛋白分子量标准(15-120kD)	200μl
P0079	BeyoColor™彩色预染蛋白分子量标准(15-120kD)	600μl
P0080	BeyoColor™彩色预染蛋白分子量标准(15-120kD)	3ml

Version 2017.12.28